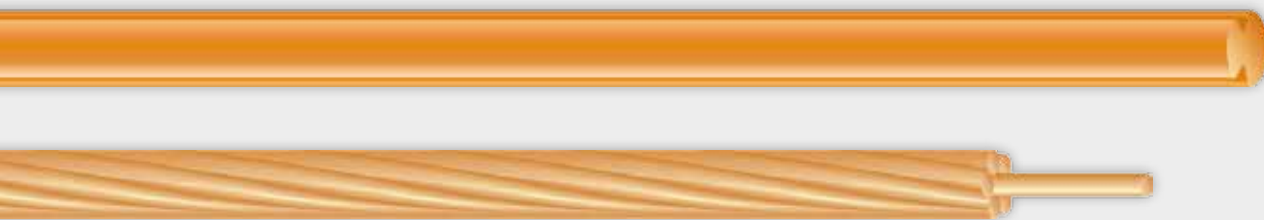


TRL ja KK Bz-II

Kuparinen ajojohdin
Ajojohtimen kannatinköysi



KÄYTTÖ

TRL

Sähköenergian siirto- ja syöttöjohtimena sähkörautatielinjoilla

Johtimen suurin sallittu lämpötila:

- jatkuvassa käytössä 70 °C
- vikatilanteessa (kesto enintään 5 s) 200 °C

KK Bz-II

Kannatinköytenä sähkörautatielinjoilla

RAKENNE

TRL

Yksilankainen muotoiltu kovaksi vedetty kuparijohdin

KK Bz-II

Kovista langoista kerrattu kupariseosköysi

STANDARDIT

TRL

EN 50149 Type A

KK Bz-II

DIN 48201 Teil 2

SERTIFIKAATIT, HYVÄKSYNNÄT

Johdin/köysi ei sisällä raaka-aineita REACH/SVHC-listalta.

Johdin/köysi täyttää raaka-aineiltaan ROHS-direktiivin vaatimukset.

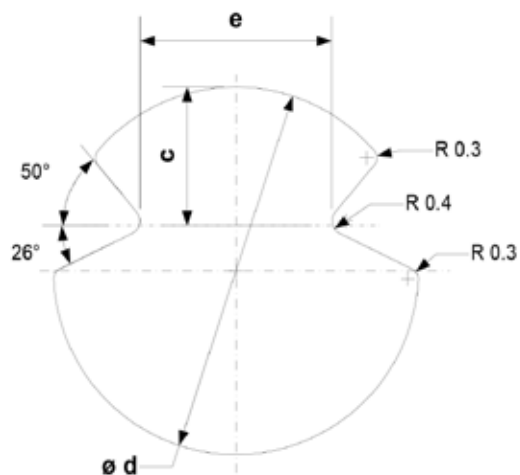
TULLIKOODI

TRL

7408 19 10

KK Bz-II

7413 00 00



OMINAISUUDET

TUOTTEEN NIMI			TRL 80	TRL 100	KK Bz-II 50/7x3,00	
Sähkönumero			0104008	0104010	0104020	
RAKENNETIETOJA						
Mitat	e c d	mm mm mm	5,6 3,8 10,6	5,6 4,0 12,0		
Lankalukumäärä			1	1	7	
Lankahalkaisija					3,00	
Johtimen halkaisija			10,6	12,0	9,0	
Nimellinen poikkipinta			80	100	50	
Johtimen massa (1)			kg/km	710	890	446
TOIMITUSTIETOJA						
Vakiotoimituspituus			m	Tilauksen mukaan		2000
Toimituskela				20HT7	20HT7	13HT8
Massa (1)			kaapeli+kela			1130
MEKAANISIA ARVOJA						
Johtimen nimellinen murtolujuus (4)			kN	28,4	35,5	28,6
Johtimen kimmomoduli (5)			N/mm ²	120 000	120 000	113 000
Johtimen lämpöpiteneäkerroin (5)			1/K	17×10^{-6}	17×10^{-6}	17×10^{-6}
TERMINEN OIKOSULKUKESTOISUUS (2)						
Suurin sallittu 1 sekunnin oikosulkuvirta (3)			kA	12,0	15,0	-

(1) Likiarvo

(2) Katso taulukkoarvojen lähtöolettamukset kappaleesta Yleistä tuotetietoa.

(3) Johtimen lämpötila on ennen oikosulkua 40 °C ja oikosulun päättyessä 200 °C.

(4) Standardin mukaan laskettu arvo.

(5) Standardin ilmoittama arvo.