

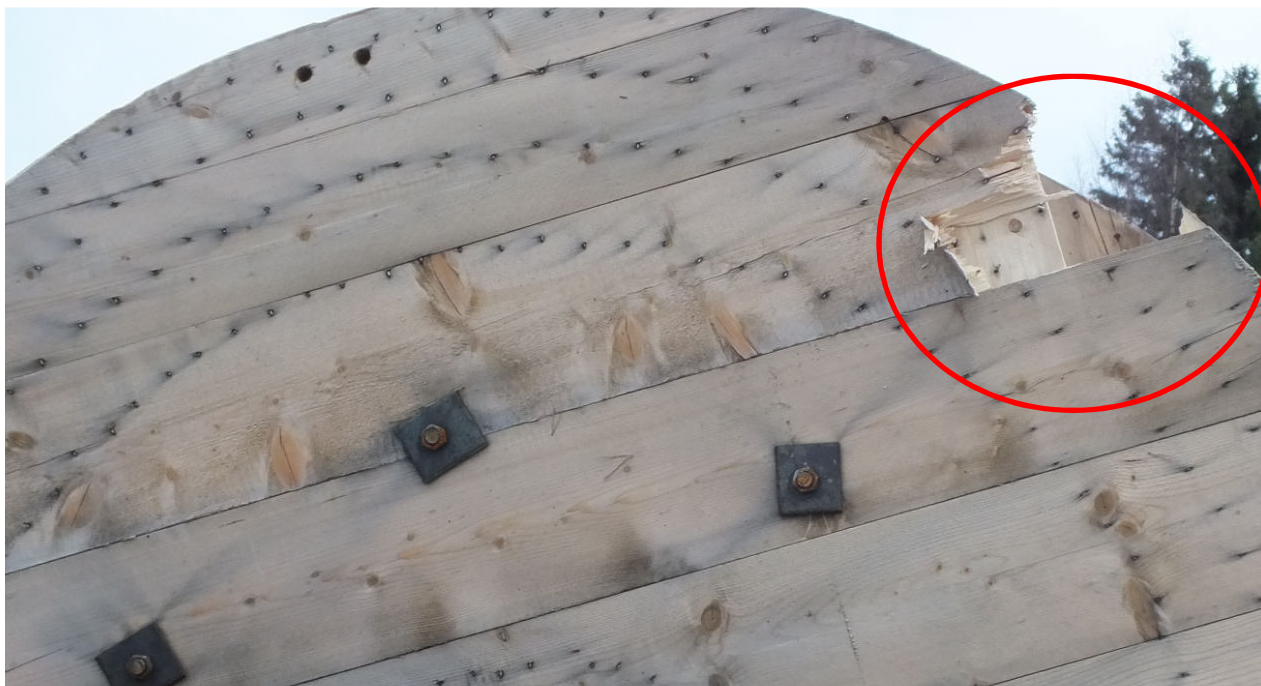
**Prysmian Finland Oy:n
kaapelikelojen
korjauskelpoisuuden
määrittäminen**

Kelan korjauskelpoisuuden määrittäminen

KELA	KORJAUSKELVOTON = ROMU	HYLKÄYSKOODI	ESIMERKKI
Laippa	– laippa on murtunut – laippa on lahonnut – laippa on vääntynyt	LM LH LV	KUVA 1, LM KUVA 2, LH KUVA 3, LV
Rumpu	– rumpulautoja puuttuu tai niitä on rikkoontunut yli 3 kpl – rummun tukirakenne on vioittunut	RR	KUVA 4, RR
Metalliosat	– metalliosia on rikkoontunut tai niitä puuttuu	MO	KUVA 5, MO
Kelan puhtaus	– kela sotkettu maalilla, öljyllä tms. aineella – kela on säilytetty esim. lappeellaan maassa pitkään ja kelassa on kiinnittyneenä maa- aineksia	KP	KUVA 6, KP KUVA 7, KP

Oheisissa liitteissä esimerkkikuvia asiakaspalautuksista, joissa asiakkaan palauttama kela on hylätty yllä olevin perustein.

Prysmian Finland Oy pidättää oikeuden muutoksiin.



KUVA 1, LM = LAIPPA ON MURTUNUT



KUVA 2, LH = LAIPPA ON LAHONNUT



KUVA 3, LV = LAIPPA ON VÄÄNTYNYT (ESIM. KELA ON PUDOTETTU MAAHAN AJONEUVOSTA)



KUVA 4, RR = RUMPUVIKA; RUMPULAUTOJA PUUTTUU JA TUKIRAKENNE ON VIOITTUNUT



KUVA 5, MO = METALLIOSIA PUUTTUU



KUVA 6, KP = KELAN PUHTAUS; KELA ON SOTKETTU MAALILLA TMS.



KUVA 7, KP = KELAN PUHTAUS; KELAA ON SÄILYTETTY LAPPELLAAN MAASSA JA SIIHEN ON KIINNITTYNEENÄ MAA-AINEKSIA